

MONTHLY MEMBERSHIP PROGRESS REPORT

地域 JAPAN

District 334 A

Results as of: 4/30/2021

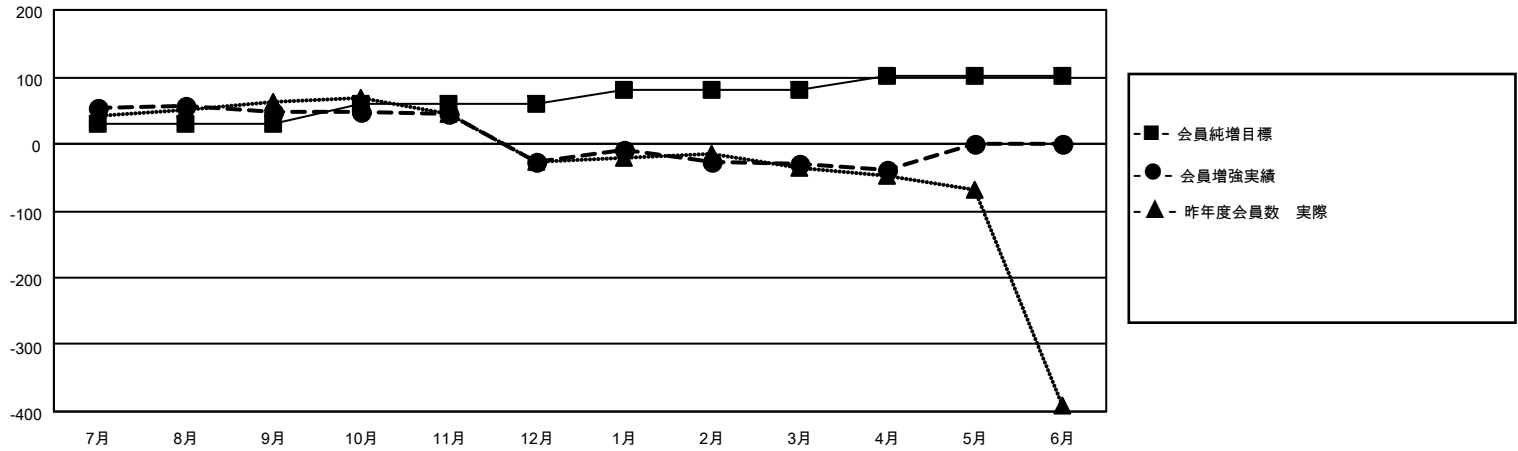
| クラブ | | | |
|--------------|--------|------|-------|
| 結果：2020-2021 | | | |
| 四半期 | 新クラブ目標 | 新クラブ | 解散クラブ |
| 7月/8月/9月 | 0 | 0 | 0 |
| 10月/11月/12月 | 0 | 0 | 0 |
| 1月/2月/3月 | 1 | 0 | 0 |
| 4月/5月/6月 | 0 | 0 | 0 |

| 名 | | | |
|--------------|--------|--------|--------------|
| 結果：2020-2021 | | | |
| 四半期 | 会員純増目標 | 会員増強実績 | 退会者(転籍を含む)実際 |
| 7月/8月/9月 | 31 | 111 | 57 |
| 10月/11月/12月 | 30 | 35 | 110 |
| 1月/2月/3月 | 20 | 52 | 53 |
| 4月/5月/6月 | 20 | 25 | 33 |

新クラブ目標及び実績累計



会員目標及び実績累計



| | | |
|------------|--------------------------------------|-------------------|
| 解散クラブ: 0 | 67 CLUBS OF 114 一名以上の新会員を登録 | 男女別 |
| | | 男性 3,805 (68.12%) |
| | | 女性 1,781 (31.88%) |
| 退会者 | 会員累計データを見るには、ここをクリック | 世帯主/家族会員合計 3,077 |
| 物故会員 49 | | 国際会費半額の家族会員 1,715 |
| クラブ解散 0 | | |
| その他 204 | | |
| 合計 253 | | |